

- >
- Casas

tamanho do texto

A- | A+

Casas - 06h03 - Atualizado as 08h58

## Casa une concreto, tecnologia e história

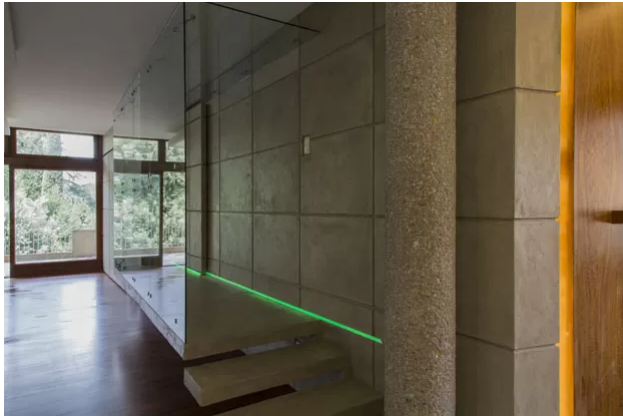
### Estúdio Officinaleonardo reforma lar de 1951

24/07/2015 | POR MICHELL LOTT; FOTOS LUIGI FILETICI / DIVULGAÇÃO

f Compartilhar p in G+ t Assine já!



No coração de Roma existe uma [casa](#) que é, ao mesmo tempo, histórica e detentora das últimas tecnologias para se viver bem e com estilo. Paredes inteiras se abrem ou deslizam graças a mecanismos robóticos (feitos pela Bticino), aloçados no teto para preservar o piso de mogno dos anos 1950. Trata-se da *39-7 House*, planejada pelo escritório italiano [Officinaleonardo](#) em uma construção erguida por Cesare Pascoletti em 1951.



O resultado não poderia ser mais criativo e cheio de surpresas. Inspirado no trabalho do arquiteto holandês Ben van Berkel, autor da conceituada *Moebius Haus*, o projeto coloca, lado a lado, vistas da [natureza](#) circundante, madeira e [concreto](#). O último item, inclusive, torna-se um escultórico protagonista do lar que, com ares geométricos do racionalismo, concentra boas doses de inovações *hi-tech* e de detalhes decorativos. O maior deles é uma passarela suspensa, coberta de vidro, que leva à área íntima.

LEIA TAMBÉM: [Luxo contemporâneo às margens do Tâmis](#)



Seguindo por este caminho elevado e iluminado por uma fina linha de luz neon colorida – modalidade luminotécnica que percorre todos os espaços –, uma porta de correr se revela na superfície cinza e geométrica da [parede](#). Quando aberta, ela desaparece completamente, permitindo o acesso aos [quartos](#) e banheiros supercoloridos. Uma outra porta inusitada se revela logo ao lado. Formada por um sistema totalmente informatizado (criado pela Alagia Ltd), ela se abre para uma sala multiuso ao dobrar-se completamente para cima.





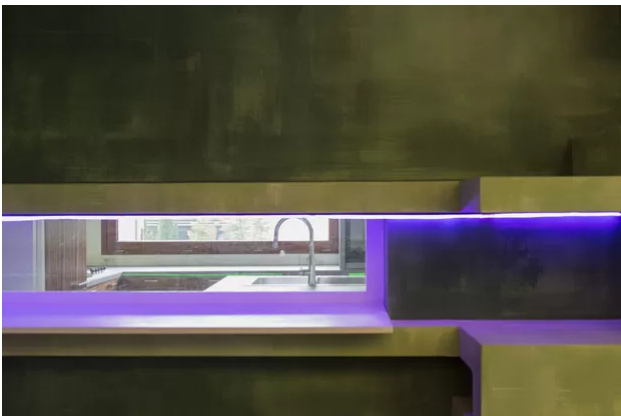
A luz é um aspecto importante de *39-7 House*. Durante o dia, as muitas janelas piso-teto permitem que as vistas verdes penetrem junto ao sol. À noite, um sistema de [iluminação](#) presente no teto da [sala de estar](#), debaixo das prateleiras da biblioteca e nos degraus das escadas, só para citar alguns lugares, pode simular diversas temperaturas cromáticas através da mistura de neons.

E MAIS: [Decorador leva a vida cercado por cores](#)

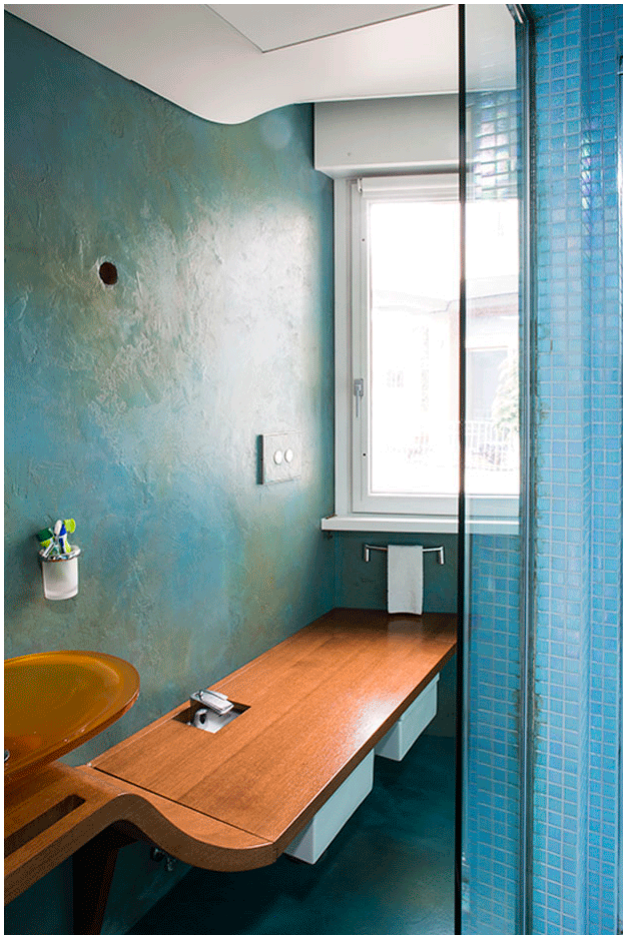


Outra característica importante da morada são os acabamentos de resina encomendados à Oficina Alvti. Como uma reinterpretação abstrata da natureza, eles cobrem algumas paredes com padronagens selvagens. Na [cozinha](#), tais superfícies ganharam a companhia dos armários feitos pelo artesão Luca Scarselletta, que se mostram como volumes cubistas, misturando branco, verde limão e textura de [madeira](#) em uma infinidade de espaços de armazenamento e uma mesa expansível.

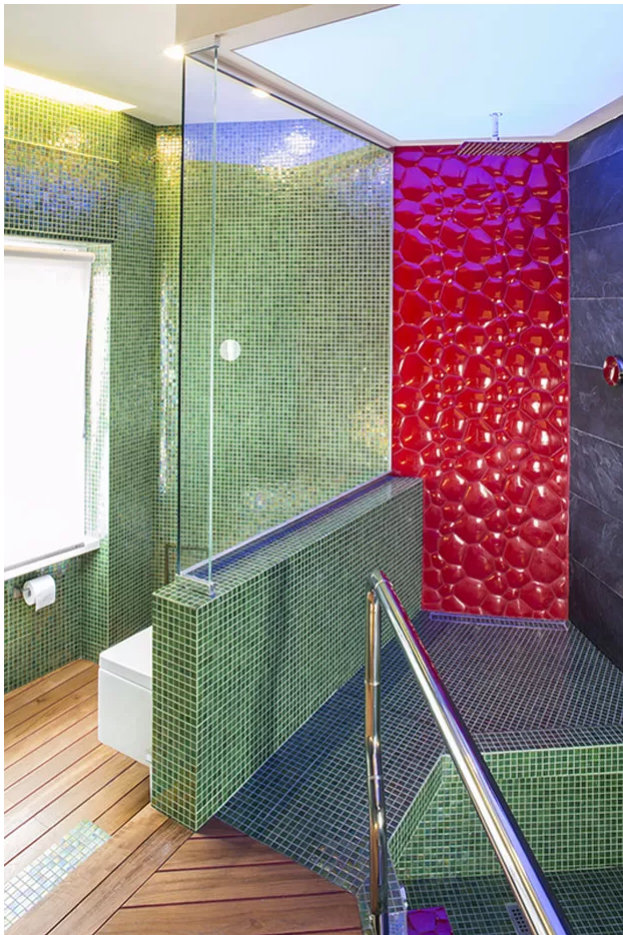
VEJA AINDA: [Designer cria lar com troncos recuperados](#)



Como se não fosse o suficiente, os [banheiros](#) ganharam uma tecnologia desenvolvida pela Officinaleonardo: um padrão de anéis de aço entre duas folhas de vidro oculta a vista do banheiro pelo lado de fora, além de ser térmico.







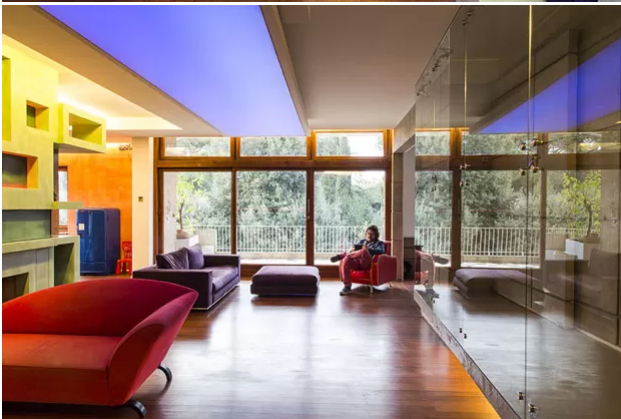


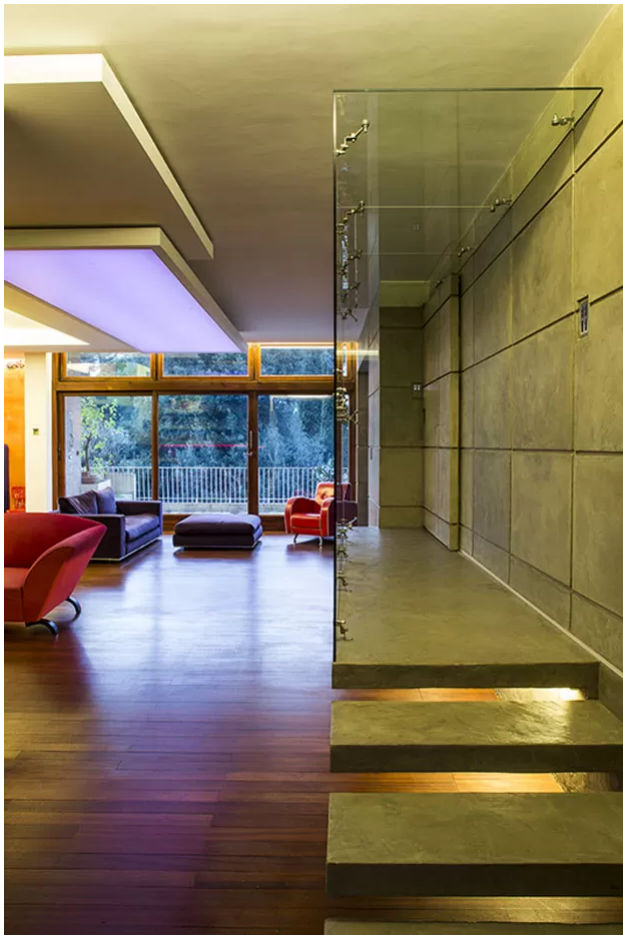














## LEIA MAIS

- [20 espaços inspirados na 'casa dos sonhos'](#)
- [Os exóticos achados de Carrô Schamall](#)
- [Lazer e descanso na morada de 300 m²](#)
- [Um lar com soluções inspiradoras em SP](#)
- [De ícones do design ao artesanato local](#)

## LINKS PATROCINADOS

**Sauna 4 postazioni da interni a vapore con porta in vetro**  
QUIRUMED

**Sauna Infrarossi Finlandese Rimini 100x90 cm**  
IMPORT FOR ME

**Sauna tradizionale finlandese 3/4 posti Gamma prestige**  
**LOFOTEN II**  
VENTE UNIQUE

**Sauna finlandese Marika 4 posti - PISCINE ITALIA**  
MANOMANO

**V-Tac - V-Tac PRO VT-217 Lampadina LED E27 17W Bulb**  
**A66 Chip Samsung - SKU 162 / 163 / 164**  
EUROCALI

**Internet illimitato fino a 1Gbit/s per un business no limits**  
Fastweb

**Simone, da dupla com Simaria, mostra lar com decoração vitoriana**

**Décór do dia: lavabo colorido com papel de parede floral**

Recomendado por  Outbrain