

Questo sito utilizza cookies tecnici e sono inviati cookies di terze parti per offrirti il miglior servizio possibile e per mostrarti pubblicità in base alle tue preferenze. Nell'informativa estesa puoi conoscere come disabilitare l'uso dei cookies di terze parti; proseguendo nella navigazione accetti l'uso dei cookies. [Informativa Cookie completa](#)

**Xixi Wetland Estate:** lo sviluppo residenziale di Chipperfield nella periferia di Hangzhou è immerso in un giardino acquatico

Dal 1928

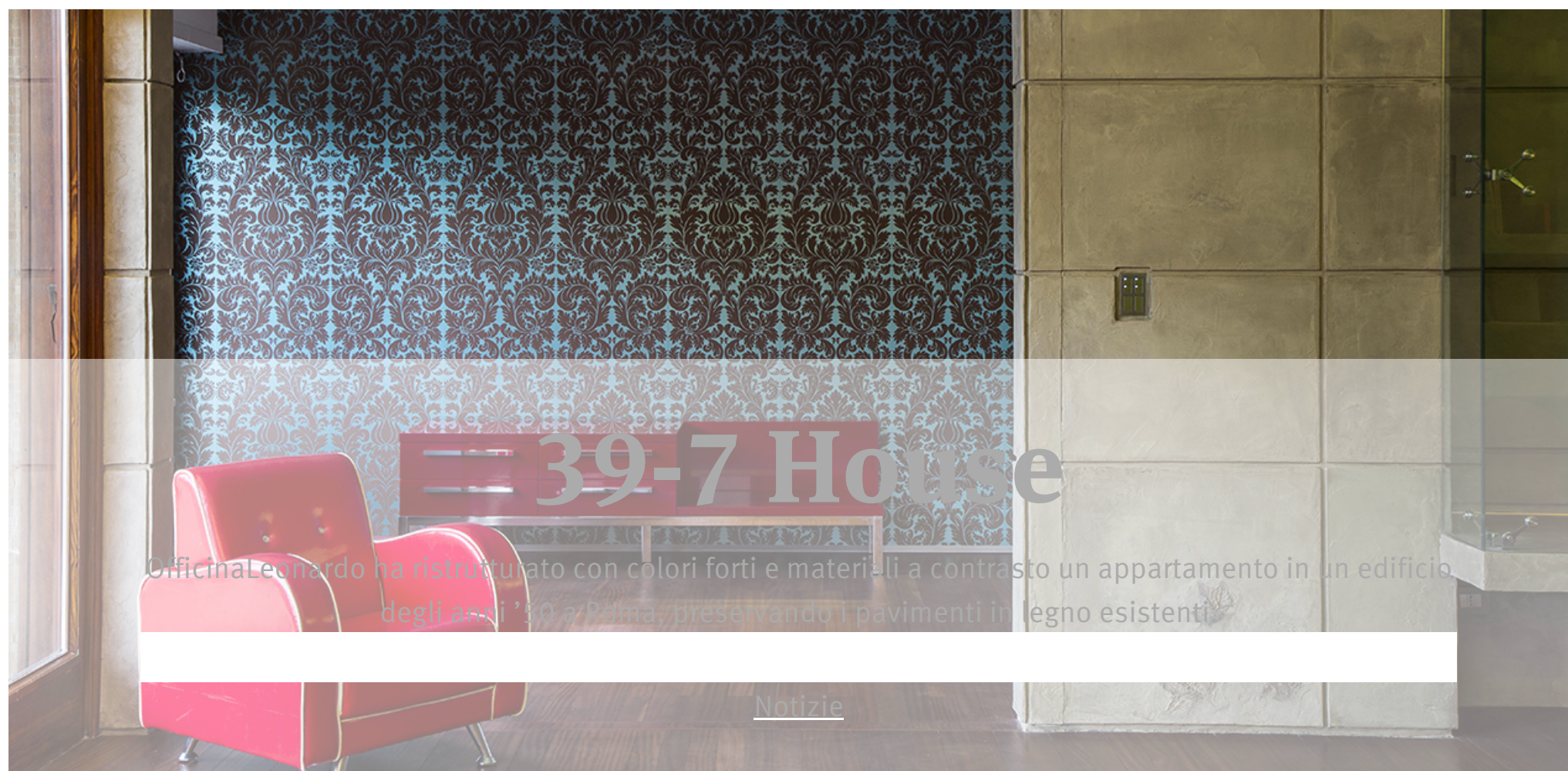
Mi piace  Piace a 547.312 persone.

# domus

English  
Sign up / LogIn

[Architettura](#) / [Design](#) / [Arte](#) / [Prodotti](#) / [Archivio Storico](#) / [Shop](#)

Contenuti [Notizie](#) / [Interviste](#) / [Opinioni](#) / [Portfolio](#) / [Recensioni](#) / [Video](#) / [Dall'archivio](#) / [Green](#) / [Smart City](#)  
Rivista Editoriale / [Questo mese](#) / [Edizioni locali](#)



**domus**

Editoriale Domus Spa Via G. Mazzocchi, 1/3 20089 Rozzano (Mi) - Codice fiscale, partita IVA e iscrizione al Registro delle Imprese di Milano n. 07835550158 R.E.A. di Milano n. 1186124  
Capitale sociale versato € 8.000.000,00 - All rights reserved - [Informativa cookie completa](#) - [CONTATTI](#)

[Il tuo profilo](#) / [Facebook](#) / [Twitter](#) / [Instagram](#) / [Pinterest](#) / [RSS](#) / [LOVES](#)

Photography

[Luigi Filetici](#)

Published

[5 Agosto 2015](#)

Location

[Roma](#)

Sections

[Notizie](#), [Architettura](#)

Keywords

[appartamento](#), [cemento](#), [ceramica](#), [colore](#),  
[design d'interni](#), [OfficinaLeonardo](#), [residenza](#),  
[ristrutturazione](#)

Network

[Like on Facebook](#)

[Share on Twitter](#)

[Pin to Pinterest](#)

---

L'intervento riguarda un grande appartamento nel cuore di Roma, in una moderna palazzina costruita nel 1951 dall'ingegner Cesare Pascoletti.



OfficinaLeonardo, 39-7 House

Abbiamo immaginato una forte presenza di un muro in cemento armato che fa da sostegno ad un ponte che da esso si origina e che ci proietta sul verde assoluto dell' antistante Villa Torlonia; questo muro attraversa la casa, si torce e si piega secondo geometrie nette che richiamano il razionalismo di una parte della palazzina, a formare questa passerella sospesa in vetro che conduce alla zona notte e qui si plasma nella sua parte più intima e segreta, d'accesso alle camere e ai bagni, adducendo

a uno spazio sospeso nel colore, fucsia, che avvolge, digerisce ed annienta tutto. Il cemento ben contrasta con il verde dello storico parco, di cui troviamo poi traccia e riflesso nelle pareti antistanti del salone ove emerge il secondo tema natale della casa, che si avviluppa come una pianta sul monumentale muro in conci di cemento: la natura organica e verde delle superfici e della articolazione dei volumi.



OfficinaLeonardo, 39-7 House

Officina Alviti, ha lavorato sulle resine per dare forma

compiuta al bozzetto di una nuvola in cui si intravedono forme astratte di foglie autunnali. I richiami al mondo vegetale proseguono poi, sempre in forma astratta, nel salone in cui le pennellate di verde a trama lasciano intravedere una orditura di fogliame forestale, fino a far ritorno alla parete di cemento da cui tutto parte, lasciando una impronta casuale nella sua sezione finale.



OfficinaLeonardo, 39-7 House

Intere pareti della casa scorrono e si aprono, azionate dai

meccanismi robotici appositamente realizzati controllati dalla raffinata domotica che governa ogni singola azione e ogni momento della giornata o stagione dell'anno. Una grande parete lignea incisa di 10 mq scorre nell'ingresso e si cela in una parete dietro un'altra parete mobile che la rende completamente invisibile, con guide nascoste a filo soffitto; quando si chiude con la sua forma sagomata avvolge il corridoio vetrato sospeso, lasciando fuori solo i gradini flottanti, nella stessa essenza mogano, dando luogo a una configurazione metafisica in cui salendo si penetra la porta stessa, per accedere a un volume vetrato, la cui trasparenza che immette sul salone è però occultabile da microlamelle fucsia che scompaiono in appositi binari in acciaio, agganciati alle componenti a ragno della vetrata strutturale.



OfficinaLeonardo, 39-7 House

Più avanti lo stesso muro in conci di cemento si apre basculando verso l'alto, celato dalle fughe del muro, connettendo un altro spazio, una camera jolly che funge da studio, camera degli ospiti o gioco, e ampliando così sia fisicamente che visivamente il già ampio salone. Una spettacolare porta in muratura silenziosamente e rapidamente crea un piccolo spettacolo dinamico all'interno della casa.

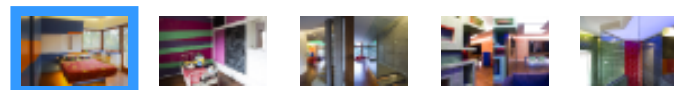
Il sistema di climatizzazione è costituito da pannelli

radianti per la climatizzazione sia invernale che estiva, e accoglie al tempo stesso tutta l'impiantistica idrica, elettrica e domotica. Questa scelta ha permesso di preservare il pregevole parquet in listoni di mogano degli anni '50.



OfficinaLeonardo, 39-7 House

[Pin it](#)



39-7 House, Roma  
**Tipologia:** appartamento



**Architetto:** [OfficinaLeonardo](#)

**Impresa:** Paduraru Works + Edilprom

**Realizzazioni in ferro:** Blindofer, Domotica Sinergie e Servizi

**Falegnameria:** Luca Scarselletta, Nuova Edilprom, “La bottega del falegname”, MC idraulica, Tensocielo

**Soffitti radianti:** System Service

**Illuminazione:** Expoluce, Technè illuminazione

**Resine e cementi:** Officina Alviti, Koblens

**Area:** 180 mq

**Completamento:** 2014

Photography

[Luigi Filetici](#)

Sections

[Notizie, Architettura](#)

Keywords

[appartamento](#), [cemento](#), [ceramica](#), [colore](#),  
[design d'interni](#), [OfficinaLeonardo](#), [residenza](#),  
[ristrutturazione](#)

Location

[Roma](#)

Network

[Like on Facebook](#)

[Share on Twitter](#)

[Pin to Pinterest](#)

Your comments

0 commenti

Ordina per **Meno recenti**



Aggiungi un commento...

Facebook Comments Plugin

Tweets

Follow

Domus

@DomusWeb

49m

#OscarNiemeyer (December 15, 1907 -December 5, 2012) The Man Who Built Brasilia  
[domusweb.it/en/architectur...](http://domusweb.it/en/architectur...)  
[pic.twitter.com/l6bntKB5Ga](https://pic.twitter.com/l6bntKB5Ga)



Expand

Tweet to @DomusWeb